

Külső dózis, Sv

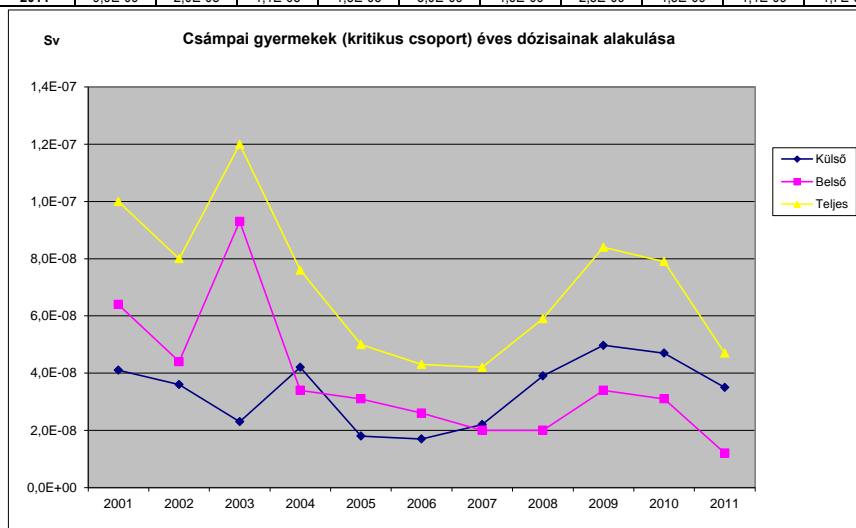
Távolság	<5 km				5-10 km				>10 km				1,2 km
Szektor	'4-7	'8-11	'12-15	'16-3	'4-7	'8-11	'12-15	'16-3	'4-7	'8-11	'12-15	'16-3	'11
2001	2,0E-08	2,2E-08	1,3E-08	2,4E-08	3,2E-09	3,8E-09	1,9E-09	4,7E-09	5,2E-10	6,0E-10	2,7E-10	8,0E-10	4,1E-08
2002	1,3E-08	1,5E-08	1,1E-08	1,5E-08	2,1E-09	2,5E-09	1,5E-09	2,6E-09	3,4E-10	3,7E-10	2,0E-10	4,1E-10	3,6E-08
2003	8,1E-09	1,0E-08	6,4E-09	8,2E-09	1,4E-09	1,8E-09	9,8E-10	1,5E-09	2,4E-10	3,2E-10	1,5E-10	2,6E-10	2,3E-08
2004	2,3E-08	2,2E-08	1,2E-08	2,4E-08	3,7E-09	3,6E-09	1,7E-09	4,4E-09	5,7E-10	5,3E-10	2,2E-10	7,1E-10	4,2E-08
2005	6,4E-09	6,8E-09	5,2E-09	6,3E-09	9,9E-10	1,0E-09	7,9E-10	1,0E-09	1,4E-10	1,4E-10	1,0E-10	1,4E-10	1,8E-08
2006	7,7E-09	7,6E-09	4,9E-09	9,5E-09	1,1E-09	1,2E-09	6,7E-10	1,6E-09	1,5E-10	1,6E-10	8,0E-11	2,4E-10	1,7E-08
2007	1,1E-08	1,2E-08	7,5E-09	1,2E-08	1,7E-09	1,8E-09	1,1E-09	2,0E-09	2,4E-10	2,4E-10	1,4E-10	2,7E-10	2,2E-08
2008	1,6E-08	1,5E-08	1,1E-08	1,9E-08	2,3E-09	2,2E-09	1,4E-09	3,0E-09	3,1E-10	2,9E-10	1,6E-10	4,2E-10	3,9E-08
2009	1,6E-08	2,3E-08	9,7E-09	1,4E-08	2,4E-09	3,7E-09	1,3E-09	2,3E-09	3,3E-10	5,1E-10	1,6E-10	3,3E-10	5,0E-08
2010	1,7E-08	2,6E-08	1,6E-08	1,9E-08	2,5E-09	3,7E-09	2,3E-09	3,5E-09	3,5E-10	4,8E-10	2,9E-10	5,4E-10	4,7E-08
2011	7,4E-09	1,5E-08	8,0E-09	1,4E-08	2,1E-09	3,3E-09	2,0E-09	3,4E-09	8,4E-10	1,1E-09	7,5E-10	1,1E-09	3,5E-08

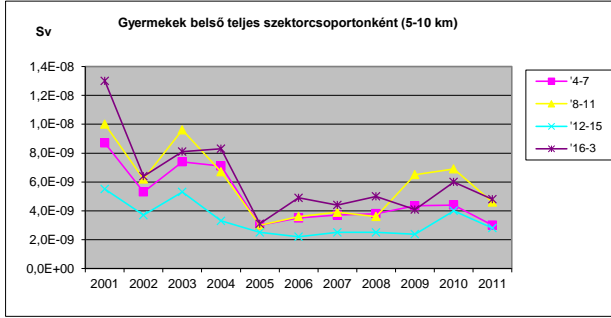
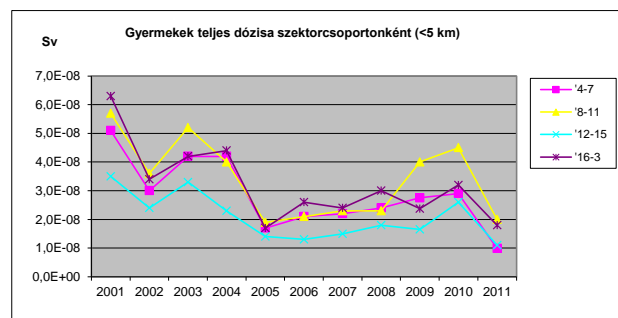
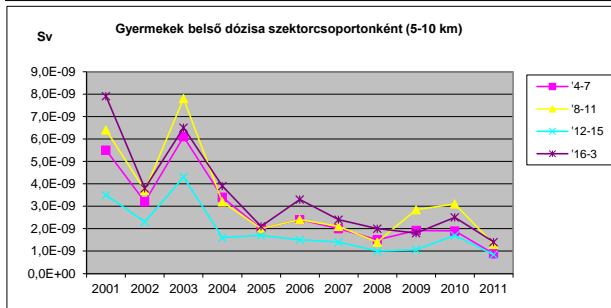
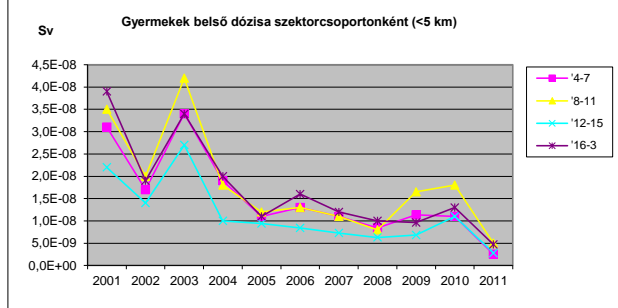
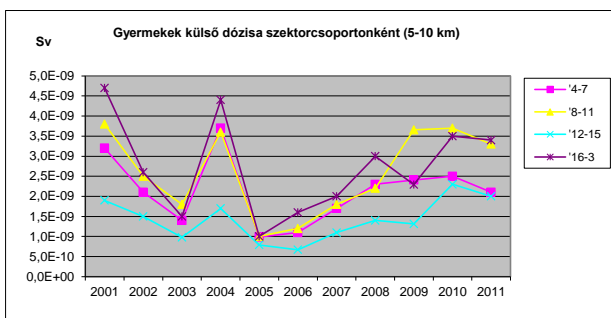
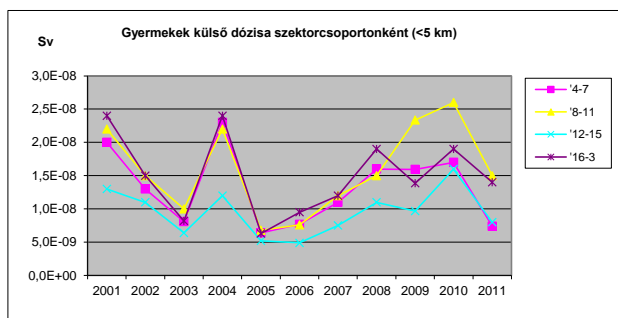
Belső dózis, Sv

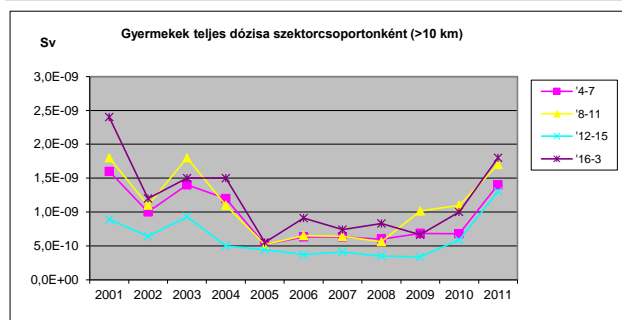
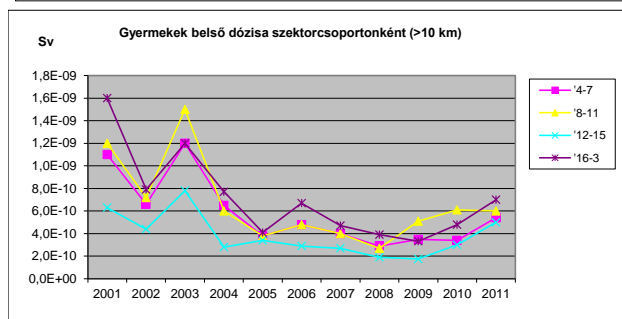
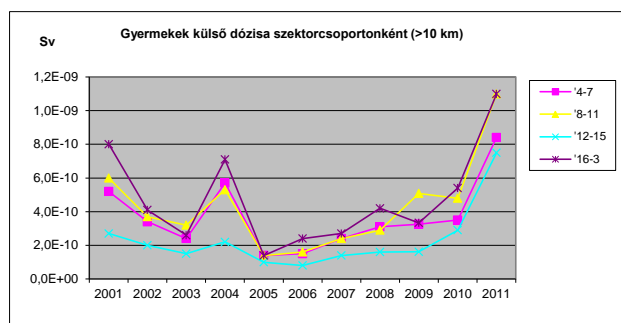
Távolság	<5 km				5-10 km				>10 km				1,2 km
Szektor	'4-7	'8-11	'12-15	'16-3	'4-7	'8-11	'12-15	'16-3	'4-7	'8-11	'12-15	'16-3	'11
2001	3,1E-08	3,5E-08	2,2E-08	3,9E-08	5,5E-09	6,4E-09	3,5E-09	7,9E-09	1,1E-09	1,2E-09	6,3E-10	1,6E-09	6,4E-08
2002	1,7E-08	2,0E-08	1,4E-08	1,9E-08	3,2E-09	3,7E-09	2,3E-09	3,8E-09	6,6E-10	7,2E-10	4,4E-10	7,9E-10	4,4E-08
2003	3,4E-08	4,2E-08	2,7E-08	3,4E-08	6,1E-09	7,8E-09	4,3E-09	6,5E-09	1,2E-09	1,5E-09	7,8E-10	1,2E-09	9,3E-08
2004	1,9E-08	1,8E-08	1,0E-08	2,0E-08	3,4E-09	3,2E-09	1,6E-09	3,9E-09	6,5E-10	6,0E-10	2,8E-10	7,7E-10	3,4E-08
2005	1,1E-08	1,2E-08	9,4E-09	1,1E-08	2,0E-09	2,0E-09	1,7E-09	2,1E-09	3,8E-10	3,8E-10	3,4E-10	4,1E-10	3,1E-08
2006	1,3E-08	1,3E-08	8,4E-09	1,6E-08	2,4E-09	2,4E-09	1,5E-09	3,3E-09	4,8E-10	4,8E-10	2,9E-10	6,7E-10	2,6E-08
2007	1,1E-08	1,1E-08	7,3E-09	1,2E-08	2,0E-09	2,1E-09	1,4E-09	2,4E-09	4,0E-10	4,0E-10	2,7E-10	4,7E-10	2,0E-08
2008	8,4E-09	8,0E-09	6,3E-09	1,0E-08	1,5E-09	1,4E-09	1,0E-09	2,0E-09	2,9E-10	2,7E-10	1,9E-10	3,9E-10	2,0E-08
2009	1,1E-08	1,7E-08	6,8E-09	9,6E-09	1,9E-09	2,9E-09	1,1E-09	1,8E-09	3,5E-10	5,1E-10	1,8E-10	3,3E-10	3,4E-08
2010	1,1E-08	1,8E-08	1,1E-08	1,3E-08	1,9E-09	3,1E-09	1,7E-09	2,5E-09	3,4E-10	6,1E-10	3,0E-10	4,8E-10	3,1E-08
2011	2,5E-09	5,0E-09	2,8E-09	4,7E-09	8,8E-10	1,3E-09	8,4E-10	1,4E-09	5,4E-10	6,0E-10	5,0E-10	7,0E-10	1,2E-08

Teljes dózis, Sv

Távolság	<5 km				5-10 km				>10 km				1,2 km
Szektor	'4-7	'8-11	'12-15	'16-3	'4-7	'8-11	'12-15	'16-3	'4-7	'8-11	'12-15	'16-3	'11
2001	5,1E-08	5,7E-08	3,5E-08	6,3E-08	8,7E-09	1,0E-08	5,5E-09	1,3E-08	1,6E-09	1,8E-09	8,9E-10	2,4E-09	1,0E-07
2002	3,0E-08	3,6E-08	2,4E-08	3,4E-08	5,3E-09	6,2E-09	3,7E-09	6,4E-09	1,0E-09	1,1E-09	6,4E-10	1,2E-09	8,0E-08
2003	4,2E-08	5,2E-08	3,3E-08	4,2E-08	7,4E-09	9,6E-09	5,3E-09	8,1E-09	1,4E-09	1,8E-09	9,3E-10	1,5E-09	1,2E-07
2004	4,2E-08	4,0E-08	2,3E-08	4,4E-08	7,1E-09	6,7E-09	3,3E-09	8,3E-09	1,2E-09	1,1E-09	5,0E-10	1,5E-09	7,6E-08
2005	1,7E-08	1,9E-08	1,4E-08	1,7E-08	3,0E-09	3,0E-09	2,5E-09	3,1E-09	5,2E-10	5,2E-10	4,4E-10	5,5E-10	5,0E-08
2006	2,1E-08	2,1E-08	1,3E-08	2,6E-08	3,5E-09	3,6E-09	2,2E-09	4,9E-09	6,3E-10	6,5E-10	3,7E-10	9,1E-10	4,3E-08
2007	2,2E-08	2,3E-08	1,5E-08	2,4E-08	3,7E-09	3,9E-09	2,5E-09	4,4E-09	6,3E-10	6,4E-10	4,1E-10	7,4E-10	4,2E-08
2008	2,4E-08	2,3E-08	1,8E-08	3,0E-08	3,8E-09	3,6E-09	2,5E-09	5,0E-09	6,0E-10	5,6E-10	3,5E-10	8,3E-10	5,9E-08
2009	2,8E-08	4,0E-08	1,7E-08	2,4E-08	4,4E-09	6,5E-09	2,4E-09	4,1E-09	6,9E-10	1,0E-09	3,4E-10	6,6E-10	8,4E-08
2010	2,9E-08	4,5E-08	2,6E-08	3,2E-08	4,4E-09	6,9E-09	4,0E-09	6,0E-09	6,8E-10	1,1E-09	5,9E-10	1,0E-09	7,9E-08
2011	9,9E-09	2,0E-08	1,1E-08	1,8E-08	3,0E-09	4,6E-09	2,8E-09	4,8E-09	1,4E-09	1,7E-09	1,3E-09	1,8E-09	4,7E-08







Külső dózis, Sv

Távolság	<5 km				5-10 km			
Szektor	'4-7	'8-11	'12-15	'16-3	'4-7	'8-11	'12-15	'16-3
2001	2,0E-02	2,2E-02	1,3E-02	2,4E-02	3,2E-03	3,8E-03	1,9E-03	4,7E-03
2002	1,3E-02	1,5E-02	1,1E-02	1,5E-02	2,1E-03	2,5E-03	1,5E-03	2,6E-03
2003	8,1E-03	1,0E-02	6,4E-03	8,2E-03	1,4E-03	1,8E-03	9,8E-04	1,5E-03
2004	2,3E-02	2,2E-02	1,2E-02	2,4E-02	3,7E-03	3,6E-03	1,7E-03	4,4E-03
2005	6,4E-03	6,8E-03	5,2E-03	6,3E-03	9,9E-04	1,0E-03	7,9E-04	1,0E-03
2006	7,7E-03	7,6E-03	4,9E-03	9,5E-03	1,1E-03	1,2E-03	6,7E-04	1,6E-03
2007	1,1E-02	1,2E-02	7,5E-03	1,2E-02	1,7E-03	1,8E-03	1,1E-03	2,0E-03
2008	1,6E-02	1,5E-02	1,1E-02	1,9E-02	2,3E-03	2,2E-03	1,4E-03	3,0E-03
2009	1,6E-02	2,3E-02	9,7E-03	1,4E-02	2,4E-03	3,7E-03	1,3E-03	2,3E-03
2010	1,7E-02	2,6E-02	1,6E-02	1,9E-02	2,5E-03	3,7E-03	2,3E-03	3,5E-03
2011	7,4E-03	1,5E-02	8,0E-03	1,4E-02	2,1E-03	3,3E-03	2,0E-03	3,4E-03

Belső dózis, Sv

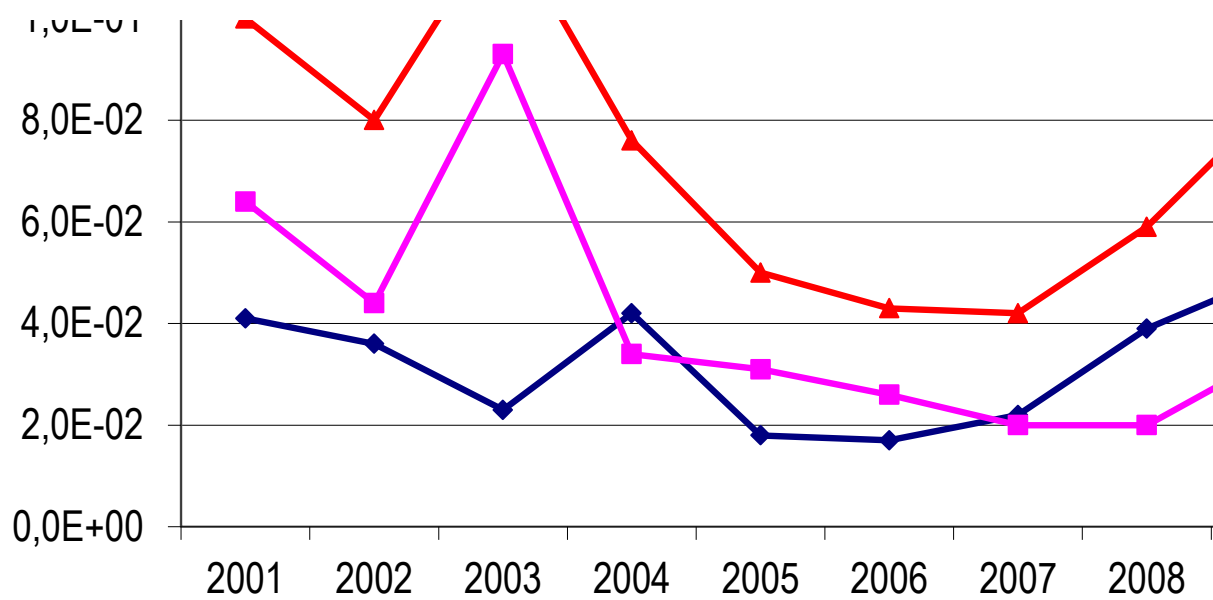
Távolság	<5 km				5-10 km			
Szektor	'4-7	'8-11	'12-15	'16-3	'4-7	'8-11	'12-15	'16-3
2001	3,1E-02	3,5E-02	2,2E-02	3,9E-02	5,5E-03	6,4E-03	3,5E-03	7,9E-03
2002	1,7E-02	2,0E-02	1,4E-02	1,9E-02	3,2E-03	3,7E-03	2,3E-03	3,8E-03
2003	3,4E-02	4,2E-02	2,7E-02	3,4E-02	6,1E-03	7,8E-03	4,3E-03	6,5E-03
2004	1,9E-02	1,8E-02	1,0E-02	2,0E-02	3,4E-03	3,2E-03	1,6E-03	3,9E-03
2005	1,1E-02	1,2E-02	9,4E-03	1,1E-02	2,0E-03	2,0E-03	1,7E-03	2,1E-03
2006	1,3E-02	1,3E-02	8,4E-03	1,6E-02	2,4E-03	2,4E-03	1,5E-03	3,3E-03
2007	1,1E-02	1,1E-02	7,3E-03	1,2E-02	2,0E-03	2,1E-03	1,4E-03	2,4E-03
2008	8,4E-03	8,0E-03	6,3E-03	1,0E-02	1,5E-03	1,4E-03	1,0E-03	2,0E-03
2009	1,1E-02	1,7E-02	6,8E-03	9,6E-03	1,9E-03	2,9E-03	1,1E-03	1,8E-03
2010	1,1E-02	1,8E-02	1,1E-02	1,3E-02	1,9E-03	3,1E-03	1,7E-03	2,5E-03
2011	2,5E-03	5,0E-03	2,8E-03	4,7E-03	8,8E-04	1,3E-03	8,4E-04	1,4E-03

Teljes dózis, Sv

Távolság	<5 km				5-10 km			
Szektor	'4-7	'8-11	'12-15	'16-3	'4-7	'8-11	'12-15	'16-3
2001	5,1E-02	5,7E-02	3,5E-02	6,3E-02	8,7E-03	1,0E-02	5,5E-03	1,3E-02
2002	3,0E-02	3,6E-02	2,4E-02	3,4E-02	5,3E-03	6,2E-03	3,7E-03	6,4E-03
2003	4,2E-02	5,2E-02	3,3E-02	4,2E-02	7,4E-03	9,6E-03	5,3E-03	8,1E-03
2004	4,2E-02	4,0E-02	2,3E-02	4,4E-02	7,1E-03	6,7E-03	3,3E-03	8,3E-03
2005	1,7E-02	1,9E-02	1,4E-02	1,7E-02	3,0E-03	3,0E-03	2,5E-03	3,1E-03
2006	2,1E-02	2,1E-02	1,3E-02	2,6E-02	3,5E-03	3,6E-03	2,2E-03	4,9E-03
2007	2,2E-02	2,3E-02	1,5E-02	2,4E-02	3,7E-03	3,9E-03	2,5E-03	4,4E-03
2008	2,4E-02	2,3E-02	1,8E-02	3,0E-02	3,8E-03	3,6E-03	2,5E-03	5,0E-03
2009	2,8E-02	4,0E-02	1,7E-02	2,4E-02	4,4E-03	6,5E-03	2,4E-03	4,1E-03
2010	2,9E-02	4,5E-02	2,6E-02	3,2E-02	4,4E-03	6,9E-03	4,0E-03	6,0E-03
2011	9,9E-03	2,0E-02	1,1E-02	1,8E-02	3,0E-03	4,6E-03	2,8E-03	4,8E-03

Csámpai gyermekek (kritikus csoport) éves dózisainak





>10 km				1,2 km
'4-7	'8-11	'12-15	'16-3	'11
5,2E-04	6,0E-04	2,7E-04	8,0E-04	4,1E-02
3,4E-04	3,7E-04	2,0E-04	4,1E-04	3,6E-02
2,4E-04	3,2E-04	1,5E-04	2,6E-04	2,3E-02
5,7E-04	5,3E-04	2,2E-04	7,1E-04	4,2E-02
1,4E-04	1,4E-04	1,0E-04	1,4E-04	1,8E-02
1,5E-04	1,6E-04	8,0E-05	2,4E-04	1,7E-02
2,4E-04	2,4E-04	1,4E-04	2,7E-04	2,2E-02
3,1E-04	2,9E-04	1,6E-04	4,2E-04	3,9E-02
3,3E-04	5,1E-04	1,6E-04	3,3E-04	5,0E-02
3,5E-04	4,8E-04	2,9E-04	5,4E-04	4,7E-02
8,4E-04	1,1E-03	7,5E-04	1,1E-03	3,5E-02

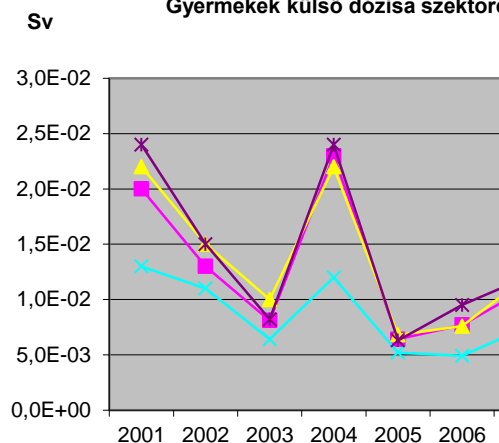
>10 km				1,2 km
'4-7	'8-11	'12-15	'16-3	'11
1,1E-03	1,2E-03	6,3E-04	1,6E-03	6,4E-02
6,6E-04	7,2E-04	4,4E-04	7,9E-04	4,4E-02
1,2E-03	1,5E-03	7,8E-04	1,2E-03	9,3E-02
6,5E-04	6,0E-04	2,8E-04	7,7E-04	3,4E-02
3,8E-04	3,8E-04	3,4E-04	4,1E-04	3,1E-02
4,8E-04	4,8E-04	2,9E-04	6,7E-04	2,6E-02
4,0E-04	4,0E-04	2,7E-04	4,7E-04	2,0E-02
2,9E-04	2,7E-04	1,9E-04	3,9E-04	2,0E-02
3,5E-04	5,1E-04	1,8E-04	3,3E-04	3,4E-02
3,4E-04	6,1E-04	3,0E-04	4,8E-04	3,1E-02
5,4E-04	6,0E-04	5,0E-04	7,0E-04	1,2E-02

>10 km				1,2 km
'4-7	'8-11	'12-15	'16-3	'11
1,6E-03	1,8E-03	8,9E-04	2,4E-03	1,0E-01
1,0E-03	1,1E-03	6,4E-04	1,2E-03	8,0E-02
1,4E-03	1,8E-03	9,3E-04	1,5E-03	1,2E-01
1,2E-03	1,1E-03	5,0E-04	1,5E-03	7,6E-02
5,2E-04	5,2E-04	4,4E-04	5,5E-04	5,0E-02
6,3E-04	6,5E-04	3,7E-04	9,1E-04	4,3E-02
6,3E-04	6,4E-04	4,1E-04	7,4E-04	4,2E-02
6,0E-04	5,6E-04	3,5E-04	8,3E-04	5,9E-02
6,9E-04	1,0E-03	3,4E-04	6,6E-04	8,4E-02
6,8E-04	1,1E-03	5,9E-04	1,0E-03	7,9E-02
1,4E-03	1,7E-03	1,3E-03	1,8E-03	4,7E-02

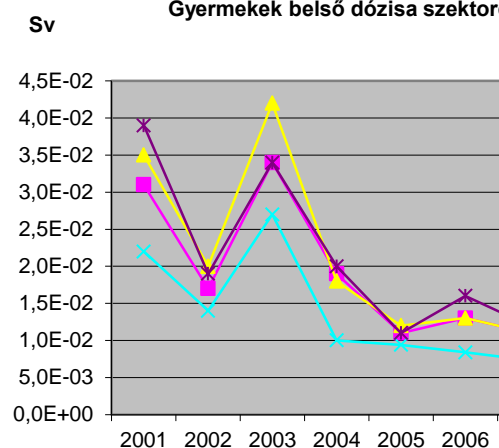
alakulása

	◆ Külső
	■ Belső
	▲ Teljes

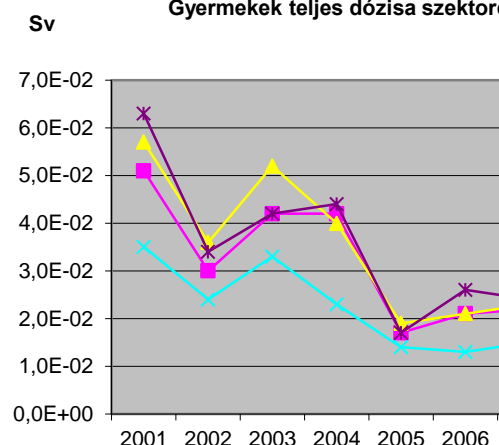
Gyermekek külső dózisa szektor

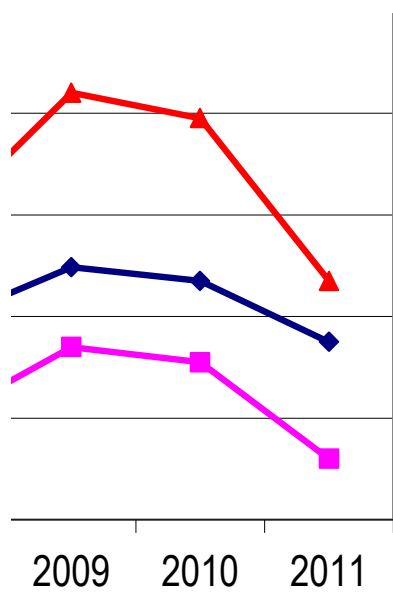


Gyermekek belső dózisa szektor



Gyermekek teljes dózisa szektor



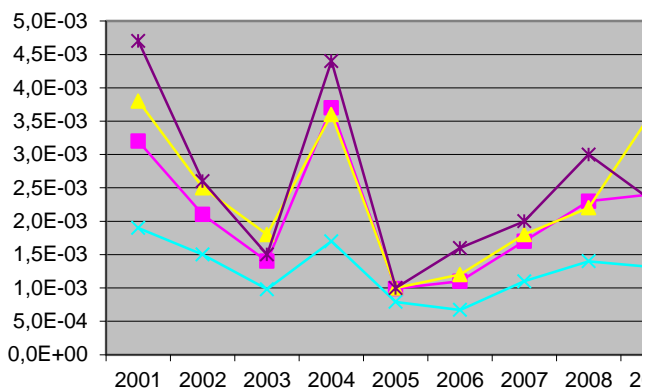


csopontonként (<5 km)

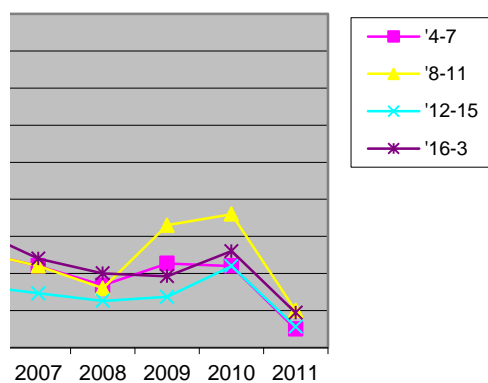


Sv

Gyermekek külső dózisa szektorcsoportonként (

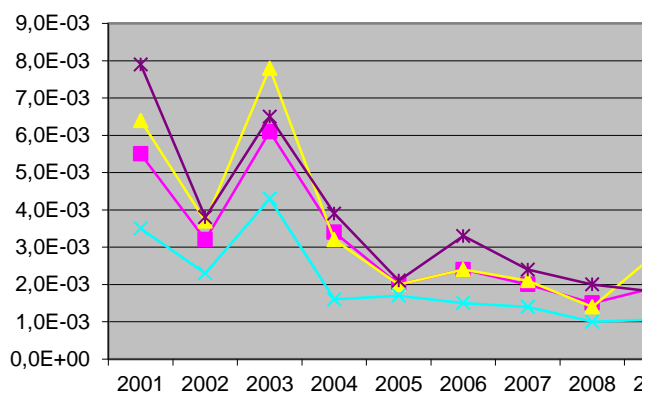


csopontonként (<5 km)



Sv

Gyermekek belső dózisa szektorcsoportonként (



csopontonként (<5 km)

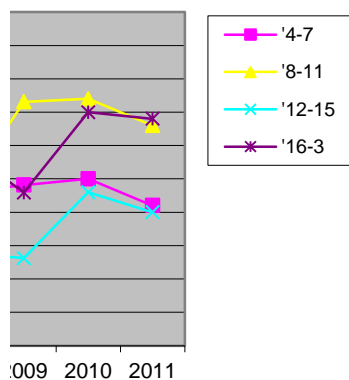


Sv

Gyermekek belső teljes szektorcsoportonként (

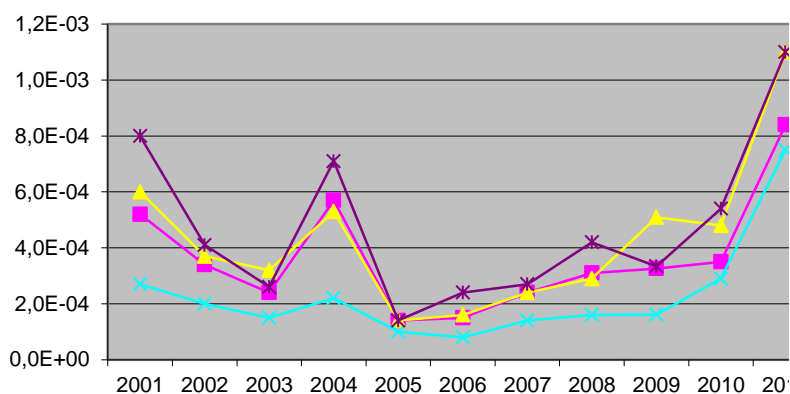


(5-10 km)

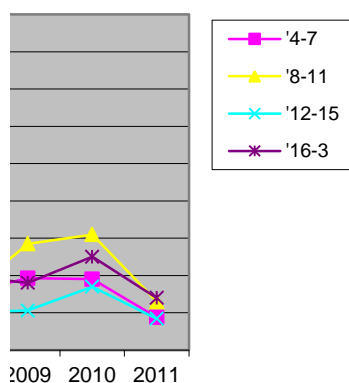


Sv

Gyermekek külső dózisa szektorcsoportonként (>10 km)

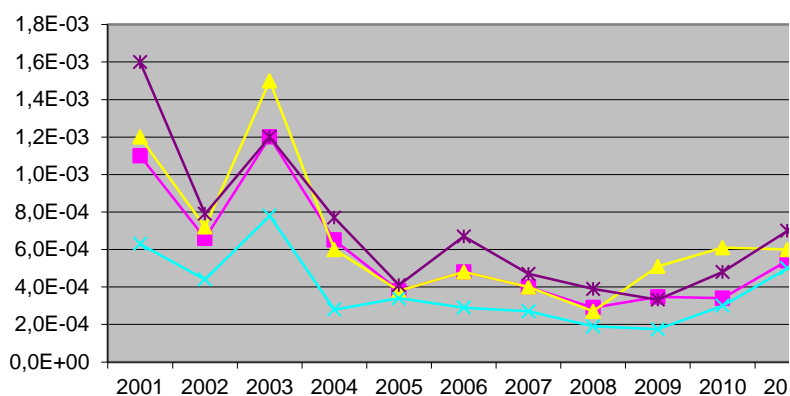


(5-10 km)

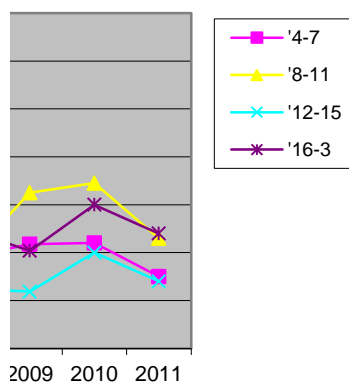


Sv

Gyermekek belső dózisa szektorcsoportonként (>10 km)

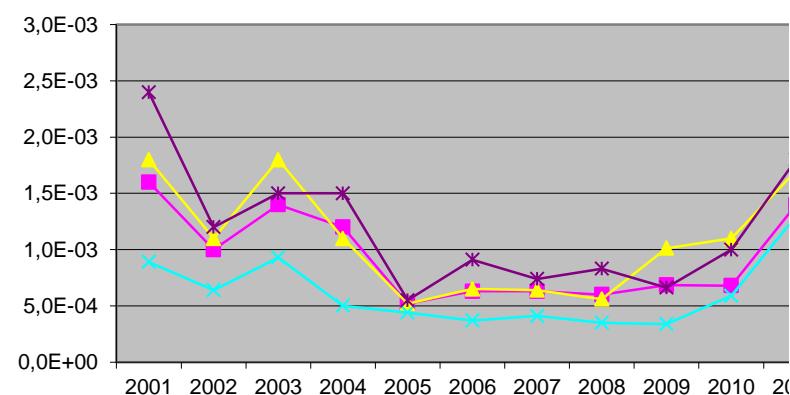


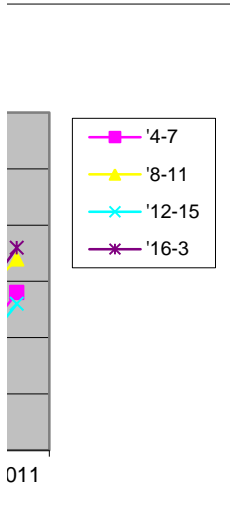
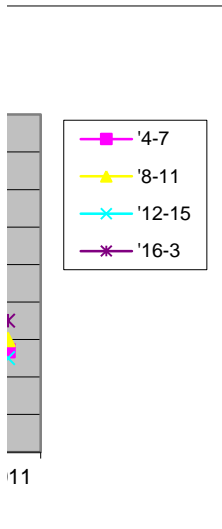
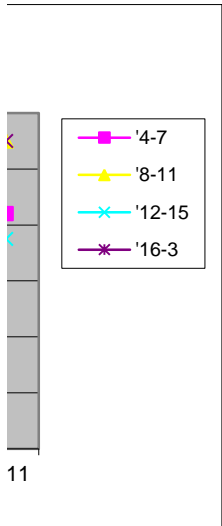
(5-10 km)



Sv

Gyermekek teljes dózisa szektorcsoportonként (>10 km)





Külső dózis, Sv

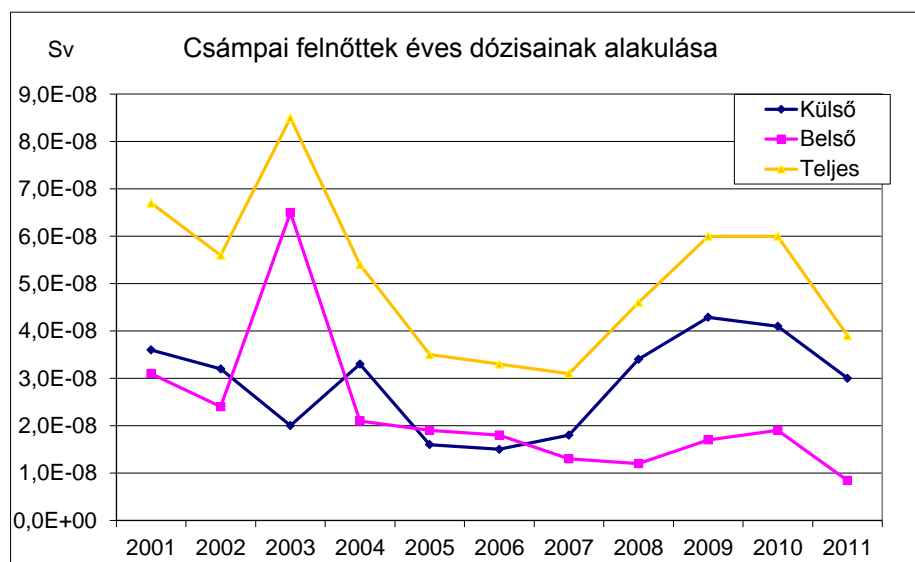
Távolság	<5 km				5-10 km				>10 km				1,2 km
Szektor	'4-7	'8-11	'12-15	'16-3	'4-7	'8-11	'12-15	'16-3	'4-7	'8-11	'12-15	'16-3	'11
2001	1,7E-08	2,0E-08	1,2E-08	2,2E-08	2,8E-09	3,4E-09	1,7E-09	4,2E-09	4,6E-10	5,3E-10	2,4E-10	7,1E-10	3,6E-08
2002	1,2E-08	1,4E-08	9,4E-09	1,3E-08	1,9E-09	2,2E-09	1,3E-09	2,3E-09	3,0E-10	3,3E-10	1,8E-10	3,7E-10	3,2E-08
2003	7,1E-09	8,9E-09	5,6E-09	7,2E-09	1,2E-09	1,6E-09	8,5E-10	1,3E-09	2,1E-10	2,8E-10	1,3E-10	2,3E-10	2,0E-08
2004	1,8E-08	1,7E-08	9,8E-09	1,9E-08	3,0E-09	2,9E-09	1,4E-09	3,6E-09	4,7E-10	4,4E-10	1,9E-10	5,8E-10	3,3E-08
2005	5,6E-09	5,9E-09	4,5E-09	5,4E-09	8,7E-10	8,8E-10	6,9E-10	8,7E-10	1,3E-10	1,2E-10	9,0E-11	1,2E-10	1,6E-08
2006	6,7E-09	6,6E-09	4,2E-09	8,3E-09	1,0E-09	1,0E-09	5,9E-10	1,4E-09	1,3E-10	1,4E-10	7,0E-11	2,1E-10	1,5E-08
2007	9,0E-09	9,6E-09	6,1E-09	9,8E-09	1,4E-09	1,5E-09	9,2E-10	1,6E-09	2,0E-10	2,0E-10	1,2E-10	2,3E-10	1,8E-08
2008	1,3E-08	1,3E-08	9,9E-09	1,6E-08	2,0E-09	1,9E-09	1,3E-09	2,6E-09	2,7E-10	2,5E-10	1,4E-10	3,7E-10	3,4E-08
2009	1,4E-08	2,0E-08	8,4E-09	1,2E-08	2,1E-09	3,2E-09	1,1E-09	2,0E-09	2,9E-10	4,5E-10	1,4E-10	2,9E-10	4,3E-08
2010	1,5E-08	2,3E-08	1,4E-08	1,7E-08	2,2E-09	3,2E-09	2,0E-09	3,0E-09	3,0E-10	4,2E-10	2,5E-10	4,7E-10	4,1E-08
2011	6,3E-09	1,3E-08	6,9E-09	1,2E-08	1,8E-09	2,8E-09	1,7E-09	3,0E-09	7,3E-10	9,3E-10	6,6E-10	1,0E-09	3,0E-08

Belső dózis, Sv

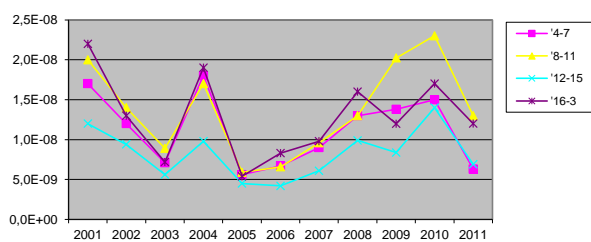
Távolság	<5 km				5-10 km				>10 km				1,2 km
Szektor	'4-7	'8-11	'12-15	'16-3	'4-7	'8-11	'12-15	'16-3	'4-7	'8-11	'12-15	'16-3	'11
2001	1,5E-08	1,7E-08	1,1E-08	1,9E-08	2,8E-09	3,3E-09	1,8E-09	4,0E-09	5,8E-10	6,5E-10	3,5E-10	8,4E-10	3,1E-08
2002	9,4E-09	1,1E-08	7,6E-09	1,0E-08	1,8E-09	2,0E-09	1,3E-09	2,1E-09	3,8E-10	4,2E-10	2,6E-10	4,6E-10	2,4E-08
2003	2,4E-08	3,0E-08	1,9E-08	2,4E-08	4,5E-09	5,8E-09	3,2E-09	4,8E-09	9,5E-10	1,2E-09	6,3E-10	9,8E-10	6,5E-08
2004	1,2E-08	1,1E-08	6,3E-09	1,2E-08	2,1E-09	2,0E-09	9,9E-10	2,5E-09	4,2E-10	3,9E-10	1,8E-10	5,1E-10	2,1E-08
2005	6,6E-09	7,2E-09	5,6E-09	6,7E-09	1,2E-09	1,3E-09	1,1E-09	1,3E-09	2,4E-10	2,4E-10	2,2E-10	2,6E-10	1,9E-08
2006	8,8E-09	8,7E-09	5,7E-09	1,1E-08	1,6E-09	1,6E-09	1,0E-09	2,2E-09	3,3E-10	3,3E-10	2,0E-10	4,6E-10	1,8E-08
2007	7,0E-09	7,3E-09	4,8E-09	7,5E-09	1,3E-09	1,4E-09	9,0E-10	1,5E-09	2,6E-10	2,6E-10	1,8E-10	3,1E-10	1,3E-08
2008	5,2E-09	4,9E-09	3,9E-09	6,4E-09	9,8E-10	8,9E-10	6,6E-10	1,3E-09	1,9E-10	1,7E-10	1,2E-10	2,5E-10	1,2E-08
2009	5,7E-09	8,4E-09	3,5E-09	5,0E-09	1,0E-09	1,5E-09	5,7E-10	9,4E-10	2,0E-10	2,9E-10	1,0E-10	1,9E-10	1,7E-08
2010	7,0E-09	1,2E-08	6,5E-09	7,8E-09	1,2E-09	2,1E-09	1,1E-09	1,6E-09	2,3E-10	4,2E-10	2,0E-10	3,2E-10	1,9E-08
2011	1,8E-09	3,6E-09	2,0E-09	3,4E-09	6,3E-10	9,3E-10	6,1E-10	9,9E-10	3,9E-10	4,4E-10	3,7E-10	5,1E-10	8,4E-09

Teljes dózis, Sv

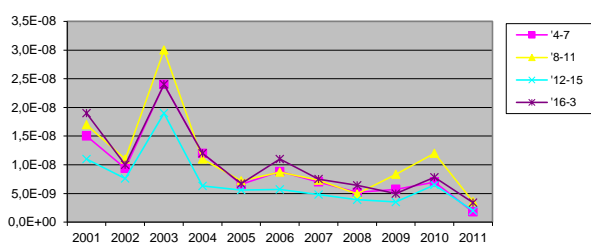
Távolság	<5 km				5-10 km				>10 km				1,2 km
Szektor	'4-7	'8-11	'12-15	'16-3	'4-7	'8-11	'12-15	'16-3	'4-7	'8-11	'12-15	'16-3	'11
2001	3,3E-08	3,7E-08	2,3E-08	4,1E-08	5,7E-09	6,7E-09	3,6E-09	8,2E-09	1,0E-09	1,2E-09	5,9E-10	1,6E-09	6,7E-08
2002	2,1E-08	2,5E-08	1,7E-08	2,3E-08	3,7E-09	4,2E-09	2,6E-09	4,4E-09	6,8E-10	7,6E-10	4,4E-10	8,3E-10	5,6E-08
2003	3,1E-08	3,9E-08	2,5E-08	3,2E-08	5,8E-09	7,4E-09	4,1E-09	6,1E-09	1,2E-09	1,5E-09	7,5E-10	1,2E-09	8,5E-08
2004	3,0E-08	2,9E-08	1,6E-08	3,2E-08	5,2E-09	4,9E-09	2,4E-09	6,0E-09	8,9E-10	8,3E-10	3,7E-10	1,1E-09	5,4E-08
2005	1,2E-08	1,3E-08	1,0E-08	1,2E-08	2,1E-09	2,2E-09	1,8E-09	2,2E-09	3,7E-10	3,6E-10	3,0E-10	3,9E-10	3,5E-08
2006	1,5E-08	1,5E-08	1,0E-08	1,9E-08	2,6E-09	2,7E-09	1,6E-09	3,6E-09	4,6E-10	4,7E-10	2,7E-10	6,7E-10	3,3E-08
2007	1,6E-08	1,7E-08	1,1E-08	1,8E-08	2,7E-09	2,8E-09	1,8E-09	3,2E-09	4,6E-10	4,6E-10	3,0E-10	5,4E-10	3,1E-08
2008	1,9E-08	1,8E-08	1,3E-08	2,3E-08	3,0E-09	2,8E-09	1,9E-09	3,9E-09	4,6E-10	4,3E-10	2,6E-10	6,2E-10	4,6E-08
2009	2,0E-08	2,9E-08	1,2E-08	1,7E-08	3,1E-09	4,7E-09	1,7E-09	3,0E-09	4,8E-10	7,3E-10	2,5E-10	4,8E-10	6,0E-08
2010	2,2E-08	3,4E-08	2,0E-08	2,4E-08	3,4E-09	5,3E-09	3,1E-09	4,6E-09	5,3E-10	8,3E-10	4,5E-10	7,9E-10	6,0E-08
2011	8,1E-09	1,6E-08	8,9E-09	1,5E-08	2,4E-09	3,8E-09	2,3E-09	3,9E-09	1,1E-09	1,4E-09	1,0E-09	1,5E-09	3,9E-08



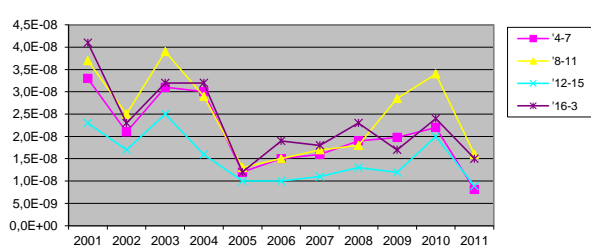
Sv **Felnőttek külső dózisa szektorcsoportonként (<5 km)**



Sv **Felnőttek belső dózisa szektorcsoportonként (<5 km)**



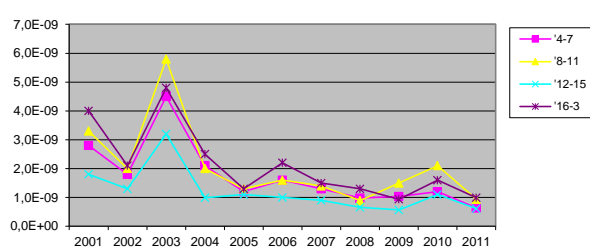
Sv **Felnőttek teljes dózisa szektorcsoportonként (<5 km)**



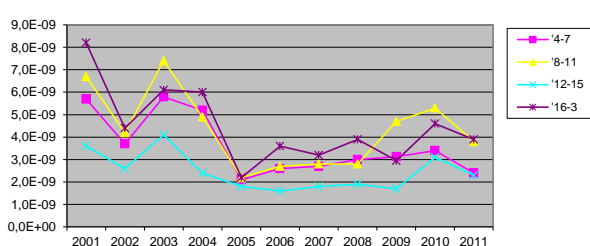
Sv **Felnőttek külső dózisa szektorcsoportonként (5-10 km)**

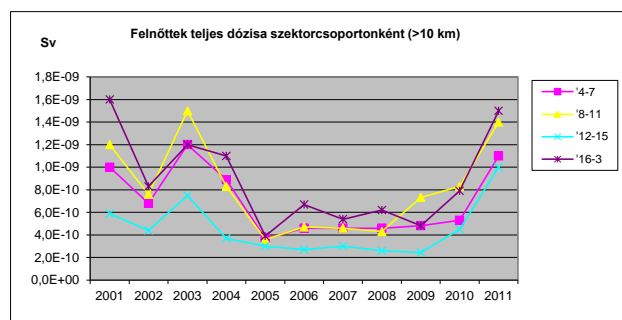
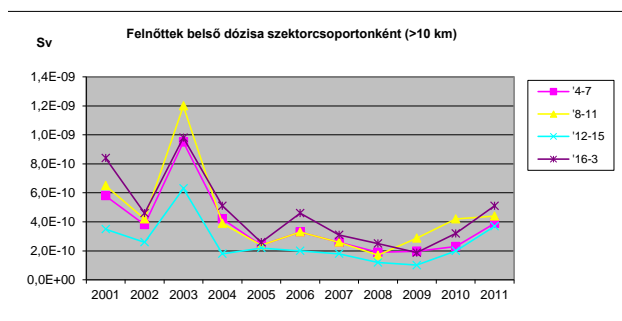
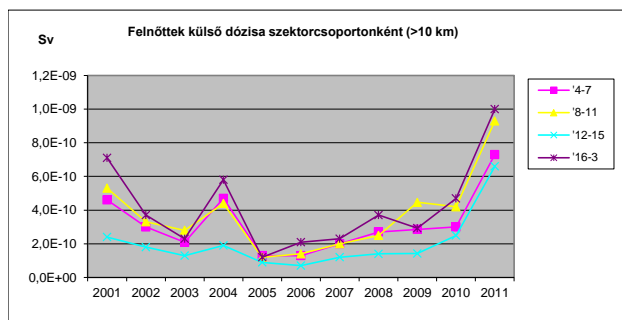


Sv **Felnőttek belső dózisa szektorcsoportonként (5-10 km)**



Sv **Felnőttek belső teljes szektorcsoportonként (5-10 km)**





Külső dózis, Sv

Távolság	<5 km				5-10 km				>10 km				1,2 km
Szektor	'4-7	'8-11	'12-15	'16-3	'4-7	'8-11	'12-15	'16-3	'4-7	'8-11	'12-15	'16-3	'11
2001	1,7E-02	2,0E-02	1,2E-02	2,2E-02	2,8E-03	3,4E-03	1,7E-03	4,2E-03	4,6E-04	5,3E-04	2,4E-04	7,1E-04	3,6E-02
2002	1,2E-02	1,4E-02	9,4E-03	1,3E-02	1,9E-03	2,2E-03	1,3E-03	2,3E-03	3,0E-04	3,3E-04	1,8E-04	3,7E-04	3,2E-02
2003	7,1E-03	8,9E-03	5,6E-03	7,2E-03	1,2E-03	1,6E-03	8,5E-04	1,3E-03	2,1E-04	2,8E-04	1,3E-04	2,3E-04	2,0E-02
2004	1,8E-02	1,7E-02	9,8E-03	1,9E-02	3,0E-03	2,9E-03	1,4E-03	3,6E-03	4,7E-04	4,4E-04	1,9E-04	5,8E-04	3,3E-02
2005	5,6E-03	5,9E-03	4,5E-03	5,4E-03	8,7E-04	8,8E-04	6,9E-04	8,7E-04	1,3E-04	1,2E-04	9,0E-05	1,2E-04	1,6E-02
2006	6,7E-03	6,6E-03	4,2E-03	8,3E-03	1,0E-03	1,0E-03	5,9E-04	1,4E-03	1,3E-04	1,4E-04	7,0E-05	2,1E-04	1,5E-02
2007	9,0E-03	9,6E-03	6,1E-03	9,8E-03	1,4E-03	1,5E-03	9,2E-04	1,6E-03	2,0E-04	2,0E-04	1,2E-04	2,3E-04	1,8E-02
2008	1,3E-02	1,3E-02	9,9E-03	1,6E-02	2,0E-03	1,9E-03	1,3E-03	2,6E-03	2,7E-04	2,5E-04	1,4E-04	3,7E-04	3,4E-02
2009	1,4E-02	2,0E-02	8,4E-03	1,2E-02	2,1E-03	3,2E-03	1,1E-03	2,0E-03	2,9E-04	4,5E-04	1,4E-04	2,9E-04	4,3E-02
2010	1,5E-02	2,3E-02	1,4E-02	1,7E-02	2,2E-03	3,2E-03	2,0E-03	3,0E-03	3,0E-04	4,2E-04	2,5E-04	4,7E-04	4,1E-02
2011	6,3E-03	1,3E-02	6,9E-03	1,2E-02	1,8E-03	2,8E-03	1,7E-03	3,0E-03	7,3E-04	9,3E-04	6,6E-04	1,0E-03	3,0E-02

Belső dózis, Sv

Távolság	<5 km				5-10 km				>10 km				1,2 km
Szektor	'4-7	'8-11	'12-15	'16-3	'4-7	'8-11	'12-15	'16-3	'4-7	'8-11	'12-15	'16-3	'11
2001	1,5E-02	1,7E-02	1,1E-02	1,9E-02	2,8E-03	3,3E-03	1,8E-03	4,0E-03	5,8E-04	6,5E-04	3,5E-04	8,4E-04	3,1E-02
2002	9,4E-03	1,1E-02	7,6E-03	1,0E-02	1,8E-03	2,0E-03	1,3E-03	2,1E-03	3,8E-04	4,2E-04	2,6E-04	4,6E-04	2,4E-02
2003	2,4E-02	3,0E-02	1,9E-02	2,4E-02	4,5E-03	5,8E-03	3,2E-03	4,8E-03	9,5E-04	1,2E-03	6,3E-04	9,8E-04	6,5E-02
2004	1,2E-02	1,1E-02	6,3E-03	1,2E-02	2,1E-03	2,0E-03	9,9E-04	2,5E-03	4,2E-04	3,9E-04	1,8E-04	5,1E-04	2,1E-02
2005	6,6E-03	7,2E-03	5,6E-03	6,7E-03	1,2E-03	1,3E-03	1,1E-03	1,3E-03	2,4E-04	2,4E-04	2,2E-04	2,6E-04	1,9E-02
2006	8,8E-03	8,7E-03	5,7E-03	1,1E-02	1,6E-03	1,6E-03	1,0E-03	2,2E-03	3,3E-04	3,3E-04	2,0E-04	4,6E-04	1,8E-02
2007	7,0E-03	7,3E-03	4,8E-03	7,5E-03	1,3E-03	1,4E-03	9,0E-04	1,5E-03	2,6E-04	2,6E-04	1,8E-04	3,1E-04	1,3E-02
2008	5,2E-03	4,9E-03	3,9E-03	6,4E-03	9,8E-04	8,9E-04	6,6E-04	1,3E-03	1,9E-04	1,7E-04	1,2E-04	2,5E-04	1,2E-02
2009	5,7E-03	8,4E-03	3,5E-03	5,0E-03	1,0E-03	1,5E-03	5,7E-04	9,4E-04	2,0E-04	2,9E-04	1,0E-04	1,9E-04	1,7E-02
2010	7,0E-03	1,2E-02	6,5E-03	7,8E-03	1,2E-03	2,1E-03	1,1E-03	1,6E-03	2,3E-04	4,2E-04	2,0E-04	3,2E-04	1,9E-02
2011	1,8E-03	3,6E-03	2,0E-03	3,4E-03	6,3E-04	9,3E-04	6,1E-04	9,9E-04	3,9E-04	4,4E-04	3,7E-04	5,1E-04	8,4E-03

Teljes dózis, Sv

Távolság	<5 km				5-10 km				>10 km				1,2 km
Szektor	'4-7	'8-11	'12-15	'16-3	'4-7	'8-11	'12-15	'16-3	'4-7	'8-11	'12-15	'16-3	'11
2001	3,3E-02	3,7E-02	2,3E-02	4,1E-02	5,7E-03	6,7E-03	3,6E-03	8,2E-03	1,0E-03	1,2E-03	5,9E-04	1,6E-03	6,7E-02
2002	2,1E-02	2,5E-02	1,7E-02	2,3E-02	3,7E-03	4,2E-03	2,6E-03	4,4E-03	6,8E-04	7,6E-04	4,4E-04	8,3E-04	5,6E-02
2003	3,1E-02	3,9E-02	2,5E-02	3,2E-02	5,8E-03	7,4E-03	4,1E-03	6,1E-03	1,2E-03	1,5E-03	7,5E-04	1,2E-03	8,5E-02
2004	3,0E-02	2,9E-02	1,6E-02	3,2E-02	5,2E-03	4,9E-03	2,4E-03	6,0E-03	8,9E-04	8,3E-04	3,7E-04	1,1E-03	5,4E-02
2005	1,2E-02	1,3E-02	1,0E-02	1,2E-02	2,1E-03	2,2E-03	1,8E-03	2,2E-03	3,7E-04	3,6E-04	3,0E-04	3,9E-04	3,5E-02
2006	1,5E-02	1,5E-02	1,0E-02	1,9E-02	2,6E-03	2,7E-03	1,6E-03	3,6E-03	4,6E-04	4,7E-04	2,7E-04	6,7E-04	3,3E-02
2007	1,6E-02	1,7E-02	1,1E-02	1,8E-02	2,7E-03	2,8E-03	1,8E-03	3,2E-03	4,6E-04	4,6E-04	3,0E-04	5,4E-04	3,1E-02
2008	1,9E-02	1,8E-02	1,3E-02	2,3E-02	3,0E-03	2,8E-03	1,9E-03	3,9E-03	4,6E-04	4,3E-04	2,6E-04	6,2E-04	4,6E-02
2009	2,0E-02	2,9E-02	1,2E-02	1,7E-02	3,1E-03	4,7E-03	1,7E-03	3,0E-03	4,8E-04	7,3E-04	2,5E-04	4,8E-04	6,0E-02
2010	2,2E-02	3,4E-02	2,0E-02	2,4E-02	3,4E-03	5,3E-03	3,1E-03	4,6E-03	5,3E-04	8,3E-04	4,5E-04	7,9E-04	6,0E-02
2011	8,1E-03	1,6E-02	8,9E-03	1,5E-02	2,4E-03	3,8E-03	2,3E-03	3,9E-03	1,1E-03	1,4E-03	1,0E-03	1,5E-03	3,9E-02

μSv Csámpai felnőttek éves dózisainak alakulása

